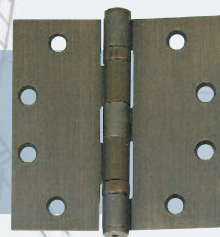


# Design Hardware™

***Bisagras***



***Cerraduras***



***Cierrapuertas***



***Dispositivos de Salida***



Y otros productos de herraje comercial

## BB5-NRP

Para el uso en:

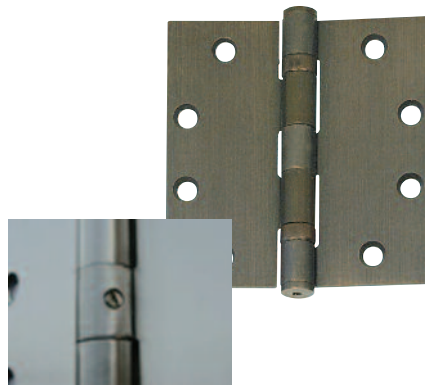
- Puertas de Peso Estándar
- Frecuencia de uso baja/media
- En puertas huecas de metal o madera

### Acabados

Pulido: Latón, Cromo,

Satinado: Latón, Nickel, Cromo, Bronce, Acero Inoxidable

Bronce Frotado con Aceite y Primer



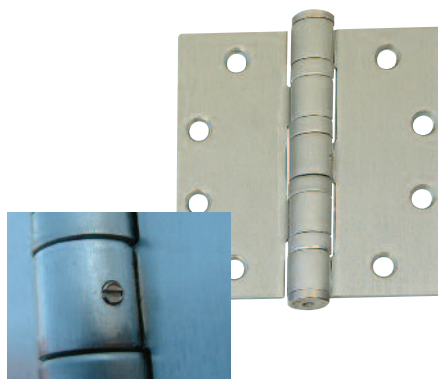
## BB5- HW (Heavyweight)

Para el uso en:

- Puertas de gran peso
- Frecuencia de uso alta

### Acabados

Satinado: Cromo, Acero Inoxidable



## De Resorte (Spring)

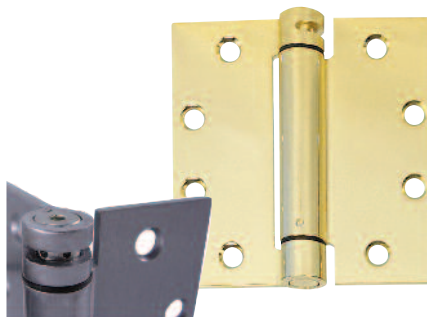
- Para el cierre automático
- Cumple con los códigos de hoteles, moteles, instituciones y edificios comerciales

### Acabados

Pulido: Latón

Satinado: Nickel, Cromo

Bronce Frotado con Aceite y Primer



## Serie V



- Cumple y excede la norma ANSI A156.2., Serie 4000, Grado 2
- Completamente reversible
- Aprobada por UL, 3 hrs. vs incendio
- Cumple con los requisitos de ADA y ANSI A117.1
- Fabricada en acero inoxidable con 1/2" de proyección
- Chasis de zinc dicromática resistente a la corrosión
- Palancas de presión de zinc de 4 3/4"
- Roseta de latón forjado de 3"
- Cilindro de bronce sólido de 6 pines, 2 llaves de níquel plata
- El conector del cilindro coincide con el acabado de bloqueo
- Probada a más de 2 millones de ciclos
- Garantía limitada de por vida



### Acabados

US26D, US10B, US3 PVD, US26 PVD, US15, US4, disponibles, otros acabados disponibles por pedido especial

Exterior/Interior	Serie	Tipo	Función o Descripción
	V-75	Passage	Operado por la palanca de cada lado en todo momento.
	V-76	Privacy	Operado por la palanca de cada lado. Palanca exterior bloqueada por el botón en el interior y liberación de emergencia girando la palanca por dentro.
	V-82	Entry/Oficina	Pulse el botón Activar bloqueo. Presionar y girar el botón fuera de la cerraduras requiere el uso de la llave desde el exterior hasta que el botón este desbloqueado.
	V-84	Classroom	Operado por la palanca de cada lado, excepto cuando la palanca está bloqueada desde el exterior por llave En este caso es operado por la palanca interior.
	V-86	Storeroom	Operado por la palanca clave en el exterior o de rotación en el interior. Por fuera la palanca está siempre cerrada con llave.
	V-DD	Double Dummy	Para ambos lados de la puerta incluyendo moldura. Ambas palancas son rígidas.
	V-SD	Single Dummy	Para un lado de la puerta incluyendo moldura. La palanca es rígida.

## Serie X



- Cumple y excede la norma ANSI A156.2., Serie 4000, Grado 2
- Completamente reversible
- Aprobada por UL, 3 hrs. vs incendio
- Cumple con los requisitos de ADA y ANSI A117.1
- Fabricada en acero inoxidable con 1/2" de proyección
- Chasis de zinc dicromática resistente a la corrosión
- Palancas de presión de zinc de 4 3/4"
- Roseta de latón forjado de 3 3/8"
- Cilindro de bronce sólido de 6 pines, 2 llaves de níquel plata
- El conector del cilindro coincide con el acabado de bloqueo
- Probada a más de 2 millones de ciclos
- Garantía limitada de por vida



### Acabados

US26D, US10B, US3 PVD, US26 PVD, US15, US4, disponibles, otros acabados disponibles por pedido especial

Exterior/Interior	Serie	Tipo	Función o Descripción
	X-75	Passage	Operado por la palanca de cada lado en todo momento.
	X-76	Privacy	Operado por la palanca de cada lado. Palanca exterior bloqueada por el botón en el interior y liberación de emergencia girando la palanca por dentro.
	X-82	Entry/Oficina	Pulse el botón Activar bloqueo. Presionar y girar el botón fuera de la cerraduras requiere el uso de la llave desde el exterior hasta que el botón este desbloqueado.
	X-84	Classroom	Operado por la palanca de cada lado, excepto cuando la palanca está bloqueada desde el exterior por llave. En este caso es operado por la palanca interior.
	X-86	Storeroom	Operado por la palanca clave en el exterior o de rotación en el interior. Por fuera la palanca está siempre cerrada con llave.
	X-DD	Double Dummy	Para ambos lados de la puerta incluyendo moldura. Ambas palancas son rígidas.
	X-SD	Single Dummy	Para un lado de la puerta incluyendo moldura. La palanca es rígida.



## Serie Z



- Cumple y excede la norma ANSI A156.2., Serie 4000, Grado 1
- Aprobada por UL para A-Label, 3 horas Fire Doors
- Completamente reversible
- Cumple con los requisitos de ADA y la accesibilidad ANSI A117.1
- Moldura posterior de 2 3/4" con 1 1/8" x 2 1/4" en moldura frontal
- Manija de acero inoxidable con 1/2" de proyección
- Chasis de zinc dicromática resistente a la corrosión
- Niveladores de presión de zinc de 5"
- Roseta de latón forjado de 3.5"
- Cilindro con pins de bronce solido con 2 llaves níquel plata
- Conector de cilindro coincide con el acabado.
- Probada por mas de 2 millones de ciclos
- Garantía limitada de por vida



Plan



Curv

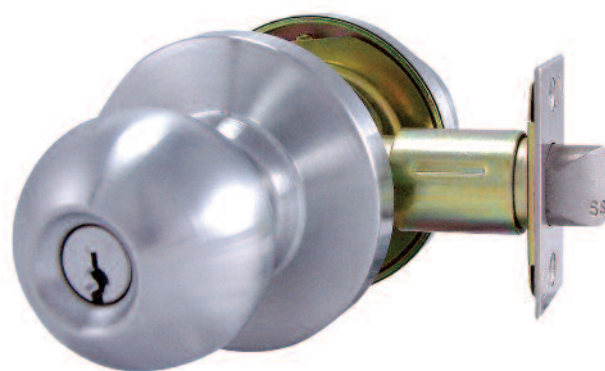
### Acabados

US26D, US10B, US3 PVD, US26 PVD.

## Serie K2



- Cumple y excede la norma ANSI A156.2, Serie 4000, Grado 2
- Homologado UL para puertas de 3 hrs
- Completamente reversible
- Cierre de 1 1/8" x 2 1/4" latchface (estándar)
- Latchbolt de acero inoxidable con 1/2" de proyección
- Chasis de zinc dicromática para la resistencia a la corrosión
- Manivela de 2 1/8" de bronce forjado
- Rosetas de latón forjado de 3"
- Cilindro de bronce sólido de 6 pines, 2 llaves de níquel plata
- El conector del cilindro coincide con el acabado de bloqueo
- Probada a más de 2 millones de ciclos
- Garantía limitada de por vida



Designates designs available with small format interchangeable core options (SFIC).

### Acabados

US26D, US10B, US3 PVD, US26 PVD, 4 disponibles, otros acabados disponibles por pedido especial

## Serie M Grado 1 (Mortise)

- Cumple con la norma ANSI A156.13-1 80, Serie 1000, Grado 1
- Aprobada por UL para A-Label, 3 hrs. Fire Doors
- Cumple con los requisitos de ADA y ANSI A117.1
- Completamente Reversible
- Cara posterior de 2 3/4"
- Cara frontal de 1 1/4" x 8"
- Manija de acero inoxidable de 3/4" de proyección
- Deadbolt con pins de acero templado
- Cilindro de latón con 2 llaves níquel plata
- Manijas de 5" de latón forjado o de acero inoxidable
- Chasis de zinc dicromático resistente a la corrosión
- Disponible con placa o molduras seccionales
- Probado a mas de 2 millones de ciclos
- Garantía limitada de por vida



Plan



Curv



Semicurv



Tubul



Perilla Bola

### Acabados

US26D, US10B, US3, US26, US4 US32 & US32D

## Serie I (Interconectada)

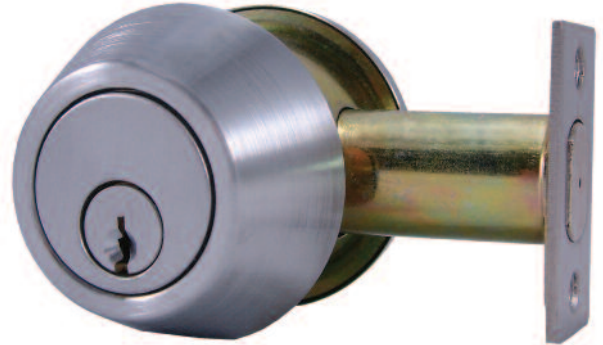
- Cumple y excede la norma ANSI A156.2, Serie 4000, Grado 2
- Aprobada por UL para A-Label Fire Doors
- Completamente reversible
- Cumple con ADA y los requisitos de accesibilidad ANSI A117.1
- Cierre posterior de 2 3/4" con 1 1/8" x 2 1/4" en frontal (estándar)
- Picaporte de Chapa de acero inoxidable con 1/2" de proyección
- Cerradura deadbolt sólida de latón de 1" contra cortes
- Una sola función de bloqueo: palanca individual o cerrojo deadbolt
- Función de cierre doble: palanca individual y cerrojo deadbolt
- Al accionar la palanca por dentro simultáneamente se retrae el cerrojo deadbolt
- Escudo interior de latón forjado de 3" x 8" con 1/2" de proyección
- Chasis de acero y zinc dicromático resistente a la corrosión
- Palanca de zinc solido de 4 3/4" con roseta de bronce forjado de 3"
- Para puertas gruesas de 1 3/4" ajustable de 1 3/8" a 2"
- Cilindro solido de bronce de 6 pins, 2 llaves de níquel plata
- Garantía limitada de por vida



## Serie D1 (deadbolt)



- Cumple y excede la norma ANSI A156.5, **Grado 1**
- Homologado UL para puertas de 3 hrs.
- Completamente reversible
- Ensamblaje de anillo de **acero solido**
- Proyección de 1" anti corte, con pernos de acero templado
- Cierre de 1 1/8" x 2 1/4" latchface (estándar)
- Latchbolt de acero inoxidable con 1/2 "de proyección
- Chasis de zinc dicromática resistente a la corrosión
- Funciones de cilindro disponibles, simple y doble
- Cilindro de bronce sólido de 6 pines, 2 llaves de níquel plata
- El conector del cilindro coincide con el acabado de bloqueo
- Garantía limitada de por vida



### Acabados

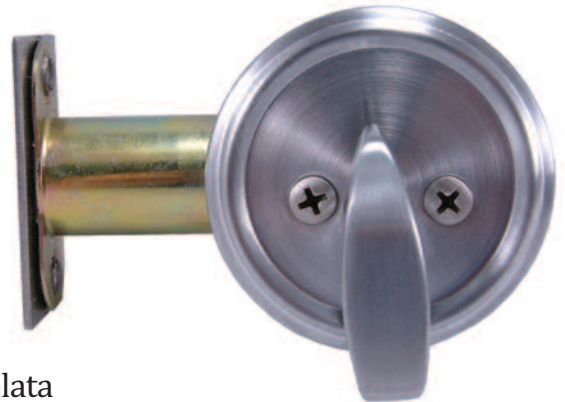
US26D, US10B, US3 PVD, US26 PVD

## Serie D2 (deadbolt)



Cumple con ANSI A156.5, **Grado 2**

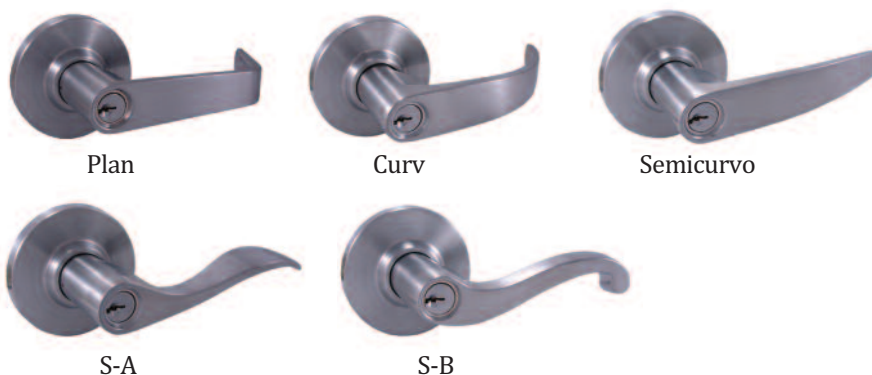
- Homologado UL para puertas vs incendios de 3 hrs.
- Completamente reversible
- Ensamblaje de anillo de **acero estampado**
- Proyección de 1" Anti-corte cerrojo con pernos de acero templado
- Chasis de zinc dicromática resistente a la corrosión
- Funciones de cilindro disponibles, simple y doble
- Cilindro de bronce sólido de 6 pines, 2 llaves de níquel plata
- El conector del cilindro coincide con el acabado de bloqueo
- Garantía limitada de por vida



### Acabados

US26D, US10B, US3 PVD, US26 PVD

## Manijas



Código de Acabado/Descripción		
US3*	Latón Pulido	(En Stock)
US4	Latón Cepillado	(Pedido Especial)
US5	Latón Antiguo	(Pedido Especial)
US11	Cobre antiguo	(Pedido Especial)
US15	Níquel Satinado	(Pedido Especial)
US26*	Cromo Pulido	(En Stock)
US26D	Cromo Cepillado	(En Stock)
US10B	Bronce	(En Stock)
US17A	Níquel Negro	(Pedido Especial)
WP	Pewter	(Pedido Especial)

\* Garantía de por vida en acabados US3 u US26

### Notas:

Ordenes y Acabados especiales toman de 8 a 12 semanas y tienen un costo adicional.

Los modelos S-A y S-B requieren que se especifique si son derechas o izquierdas.

Como Ordenar	
<p><b>X-82-F-US26D-RH</b></p> <p>1. Serie → 2. Función → 3. Diseño → 4. Acabado → 5. Lado (si se requiere) →</p>	

### Abreviaciones/Picaportes

- F** = Flat (Plano)  
**C** = Curved (Curvo)  
**H** = Half Curve (Semicurvo)  
**S-A** = S-A  
**S-B** = S-B



## Serie 416

- Bajo la norma ANSI A156.4 Grado 1
- Aprobado por UL
- Resorte de poder ajustable de 1 a 6
- Fabricado en **Fierro fundido**
- Manejo de velocidad de Cierre y barrido
- Cubierta de plástico moldeado incluida
- Tornillos para Puertas de 1 3/4" incluidos
- Garantía Limitada de por Vida

### Acabados

Aluminio y Bronce oscuro



Brazo estándar

### Accesorios Disponibles

Brazo para trafico pesado

Brazo abierto

## Serie 316

- Bajo la norma ANSI A156.4 Grado 1
- Aprobado por UL
- Resorte de poder ajustable de 1 a 6
- Fabricado en **Aluminio** para uso alto transito
- Manejo de velocidad de Cierre y barrido
- Cubierta de plástico moldeada incluida
- Tornillos para Puertas de 1 3/4" incluidos
- Garantía Limitada de por Vida

### Acabados

Pintura - Aluminio & Bronce oscuro



Brazo Ajustable

### Accesorios Disponibles

Soporte de brazo paralelo (incluida)

Placa de Montaje

## Serie 116

- Bajo la norma ANSI A156.4 Grado 1
- Aprobado por UL
- Resorte de poder ajustable de 1 a 6
- Fabricado en **Aluminio** para uso alto transito
- Manejo de velocidad de Cierre y barrido
- Garantía Limitada de por Vida

### Acabados

Pintura - Aluminio & Bronce oscuro



Brazo Ajustable

### Accesorios Disponibles

Soporte de brazo paralelo (incluida)

Placa de Montaje

## Accesorios para Cierrapuertas



100 Series 2 9/16"  
DROP PLATE



100 Series 3 1/2"  
DROP PLATE



316/116 ADJ  
HOLD DOWN ARM



316/116 HOA FRICTION  
HOLD OPEN ARM



316 REG DROP PLATE



316 TJ DROP PLATE



316/116  
HEAVY DUTY ARM



316/116 HD  
HOLD OPEN ARM



316 PA DROP PLATE



416 REG DROP PLATE



416 AL PA DROP PLATE



416 TJ DROP DOWN



416 TJ-2 CENTER



416 HEAVY DUTY ARM



116 HD HOLD OPEN ARM



416 FRICTION HDA



116 COVER



THRU BOLTS



416 BLADE STOP SPACER



416 SHOE SUPPORT

# Barras de Pánico

## Serie 1000

- Dispositivo de Salida comercial
  - Horizontal
  - Varillas Verticales
- Aprobado por UL y Bajo la norma ANSI A156.3 std. Grado 1
- Para Puertas de 36" y 48"

### Acabados

US32D Acero Inoxidable cepillado



## Serie 2000

- Dispositivos de Salida comerciales
  - Horizontal
  - Varillas Verticales
- Aprobado por UL
- Bajo la norma ANSI A156.3 std. Grado 1
- Para Puertas de 36" y 48"

### Acabados

US32D Acero Inoxidable cepillado

Pintura – Aluminio & Bronce



## Accesorios Disponibles

- Bajo la norma ANSI A156.2, S. 4000 Grado 2
- Satisface los requisitos de ADA
- Construcción cilíndrica
- Diseño con Superficie Plana
- Resortes independientes para cada palanca







211 Endeavor Drive  
Rogersville, MO 65742  
ph 877-258-1262  
fx 877-888-0150

[www.designhardware.net](http://www.designhardware.net)